

# FICHE TECHNIQUE

## TRADELINE 390L

# Numatic INTERNATIONAL

Désignation	<b>TEL390</b>
Référence	909623
Code EAN	5028965786994
Utilisation	Petites poussières industrielles (plâtre...)
Moteur	Turbine à 2 étages
Puissance	620W
Tension d'alimentation	230V AC 50/60Hz
Classe de protection	II
Variateur de vitesse	NON
Débit d'air moteur	48L/sec
Dépression max.	2300mm/CE
Niveau d'émission sonore	70,2dB(A) à 0,5dB
Capacité utile	18L
Filtre primaire de série	TRITEX
Filtre sac HEPAFLO	604016
Cartouche filtrante avant moteur	HEPA H13 (selon EN1822)
Classe poussières (selon EN60335-2-69)	L - risque faible
Valeur Limite d'Exposition (VLE)	> 1 mg/m <sup>3</sup>
Perméabilité maximale du filtre	≤ 1,0%
Etages de filtration de série	3
Cuve	Structofoam Ø305mm
Longueur du câble	10m
Champ d'action	28m
Longueur du flexible	2,9m
Diamètre flexible et accessoires	Ø32mm
Enrouleur de câble	NON
Tubes	Acier inoxydable
Kit accessoires inclus	AS10
Poids	10,8kg
Dimensions	400x450x600mm

Kit AS10 inclus



Distribué par :

NUMATIC INTERNATIONAL SAS  
13/17, rue du Valengelier  
EAE LA TUILERIE - 77500 CHELLES  
Tel : 01 64 72 61 61  
Fax : 01 64 72 61 62  
www.numatic.fr



Aspirateur  
industriel **classe L**  
selon EN60335-2-69

**PROcare**

À usage professionnel.

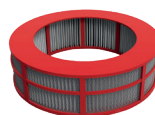


Les grandes roues arrière  
garantissent une grande  
maniabilité et un accès aisé  
aux chantiers.

### CLASSIFICATION DE POUSSIÈRES

Type de classe selon la norme EN-60335-2-69	<b>CLASSE L</b> Risque faible
Type de poussières	petites poussières industrielles, mélange de poussières, plâtre, ciment,
Valeur Limite d'Exposition (VLE)	Poussières avec VLE > 1mg/m <sup>3</sup>

### LA FILTRATION TRADELINE TEL390



Filtre HEPA H13  
selon la norme EN1822 (inclus)



Filtre TRITEX Ø305mm  
réf.207109 (inclus)



Sac HEPAFLO 15L  
réf.604016 (inclus)

(Photos et données techniques non contractuelles et modifiables sans préavis.)